

H.264-1080P trådløs fjernbetjening

Kamera

Betjeningsvejledning

Tak fordi du har valgt dette produkt. Dette kamera har et unikt ultra-bærbart design, som gør det muligt at anvende det på forskellige områder og giver dig en bekvem, sikker og farverig hverdag.

Følg trinene i instruktionerne for at konfigurere dit kamera korrekt.

1. Tryk på ON/OFF-tasten for at tænde kameraet. Tryk på ON/OFF-tast i 3 sekunder for at slukke.

(Når kameraet er tændt, kan du trykke på Reset i 5 sekunder for at genstarte kameraet til fabriksindstillinger)

I. Tilstand repræsenteret ved nøgleindikator

Rødt lys er strømindikator, som altid er tændt, når den strømmen er tændt. Blåt lys er WIFI-indikator.

Specifik tilstand er som følger:

1. Punkt-til-punkt-tilstand: Blåt lys blinker langsomt
2. Konfiguration af fjernkamera fuldført: Blåt lys er altid tændt

Hvis du ikke er klar over, hvilken tilstand det er, skal du nulstille kameraet og skifte til punkt-til-punkt-tilstand.

Bemærk: Denne nulstilling fungerer kun, når det blå lys altid lyser tændt eller blinker langsomt.

Tryk på Reset-tasten i ca. 5 sekunder, indtil alle indikatorer slukker og giver slip, indtil kameraet starter (ca. 30 sekunder).

1

II. Download APP-software



(Figur 1)



(Figur 2)

Metode 1. Scan QR-koden (figur 1), og indtast download side (figur 2).

Vælg at downloade softwaren i henhold til systemet for mobiltelefon.

Download og installer computerklienten gennem download adresse http://lookcam.ffvv.xyz:8800/lookcam_download.html

Metode 2. For Android, søg efter APP-software kaldet LOOKCAM på Google Play, og download og installer det.

For Apple, søg efter APP-software kaldet LOOKCAM i App Gem, download og installer det.

Bemærk: Hvis du scanner med WeChat, når (figur 2) vises, skal du klikke på browseren i deling i øverste højre hjørne for at åbne og downloade softwaren.

Efter download og installation vises følgende ikon mobiltelefonen



2

III. Punkt-til-punkt forbindelse af mobiltelefon til kamera Enter mobiltelefonens WI-FI-indstillinger, find WiFi-kontoen (UID-nummer) og tilslut.

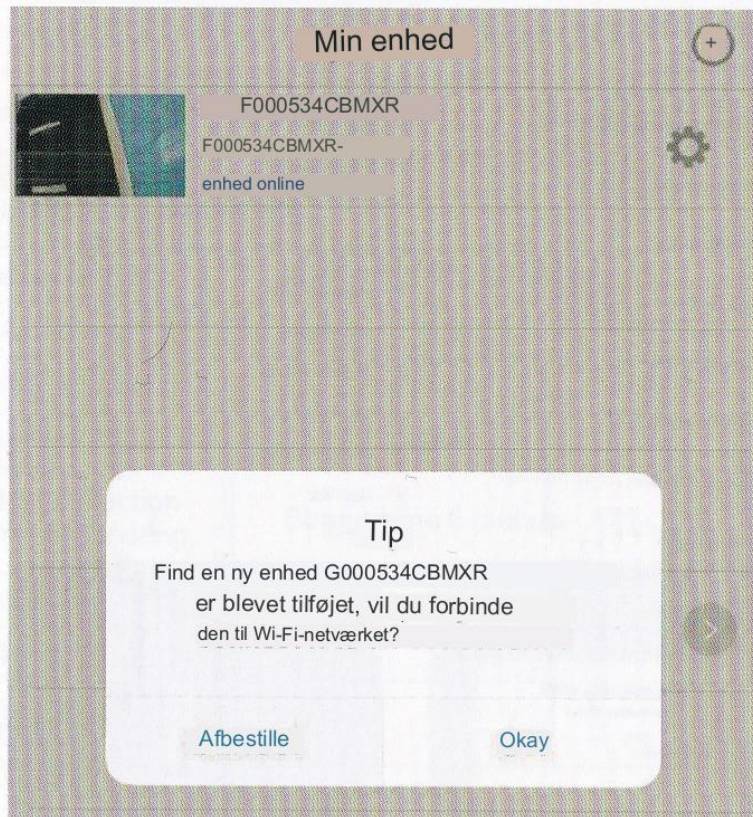
Som vist på figuren



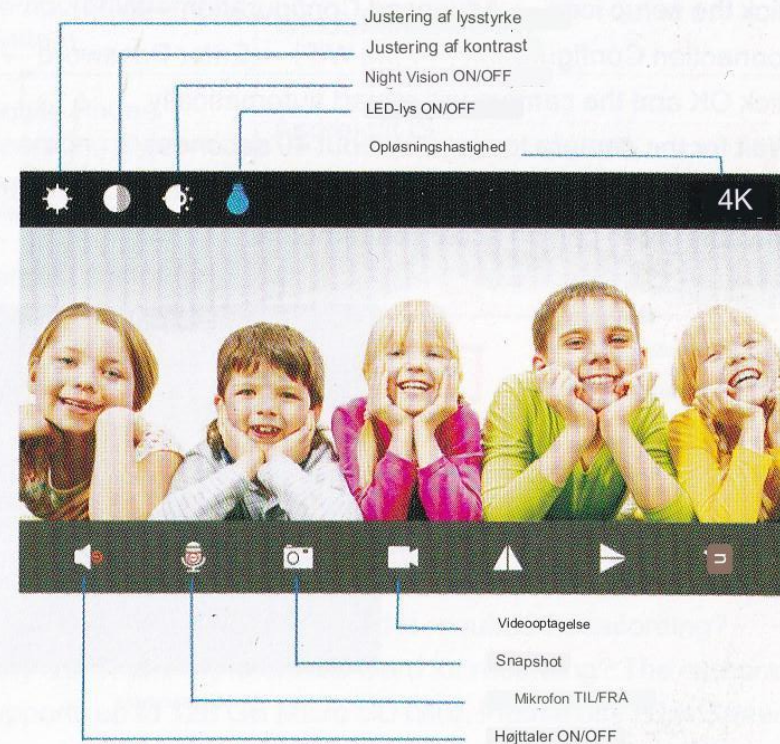
Når enhedens UID er tilsluttet, skal du åbne telefonens APP (LOOKCAM). (Som vist nedenfor)

3

 **Spy Camp**



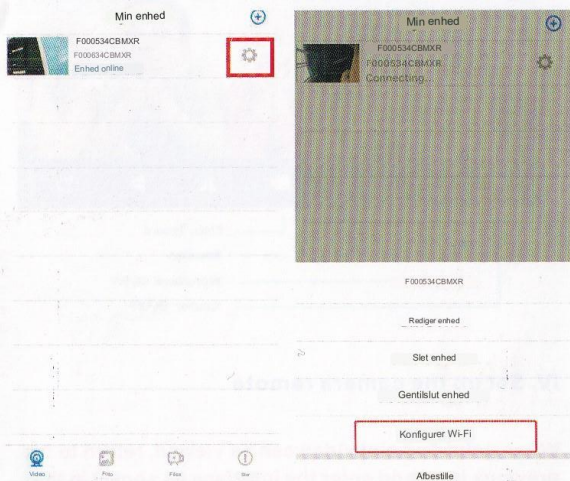
Klik på Annuller punkt-til-punkt kort afstandsvisioning (punkt-til-punkt er tilsluttet og visning tilladt), og klik på Ja for at hurtig parre routeren og gå ind i fjernvisning (Hvis du har brug for at konfigurere fjernbetjeningen, skal du fortsætte med at læse instruktionerne og følg trinene)



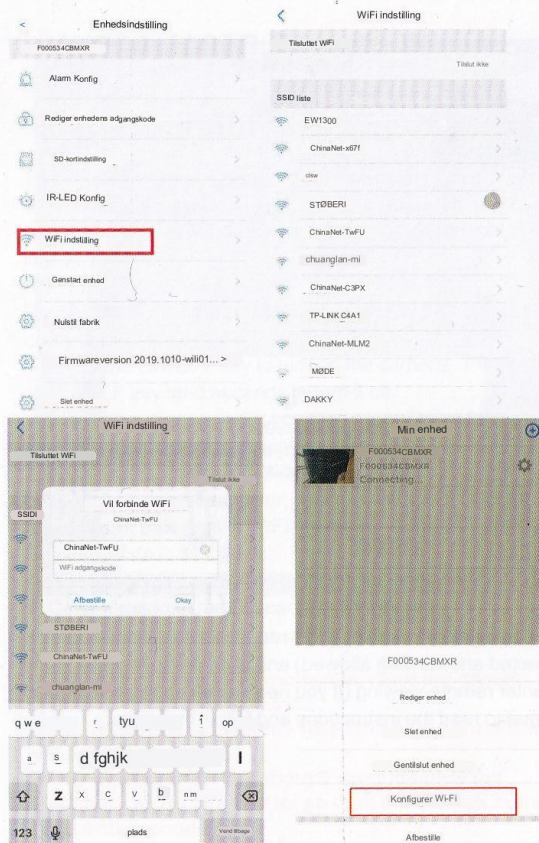
IV. Konfigurer kameraets fjernbetjening

Når punkt-til-punkt-video kan ses, skal du vende tilbage til det forrige niveau og gå ind i grænsefladen som vist i figur.

Klik på opsætningsikonet → Avanceret konfiguration → WiFi
 Forbindelseskonfiguration Find WiFi → Indtast adgangskode →
 Klik på OK, og kameraet genstarter automatisk.
 (Vent til kameraet genstarter (ca. 40 sekunder).
 Kameraet skifter fra offline til online, på hvilket tidspunkt
 kan ses via fjernadgang.)



6



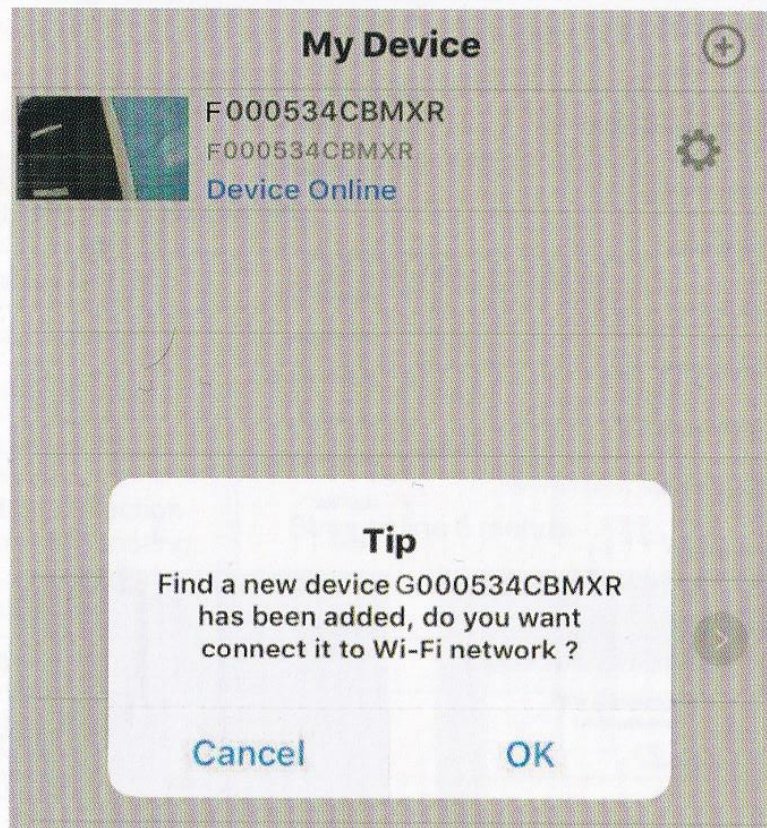
7

Bemærk: Når du opretter forbindelse til fjernbetjeningen, skal du sørge for at indtaste den korrekte WiFi-adgangskode. Ellers genstarter kameraet automatisk efter at have klikket på OK. Men på grund af den forkerte adgangskode vil kameraet ikke være det online, og så skal du nulstille den og parre igen.

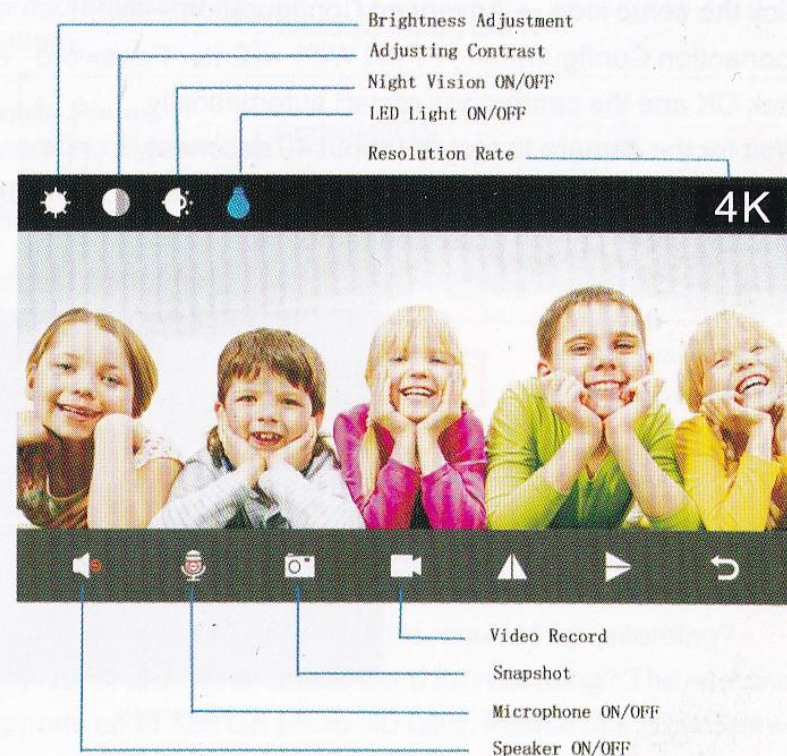
specifikationsparameter

Opløsningsforhold	1080P/720P/640P/320P
Videoformat	AVI
Rammenummer	25
Visuel vinkel	150/90 grader
Bevægelsesdetektering Kameraoptagelse	Lige linje 6 meter
Minimal belysning	1LUX
Komprimeret format	H.264
Optagelsesområde	5m ²
Forbrug	380MA/3,7V
Stuetemperatur	-20-80 grader celsius
Driftstemperatur	-10-60 grader celsius
Drift Fugtighed	15-85% RH
Hukommelseskorttype	TF kort
Afspiller software	VLCPlayer/SMPlayer

8



Click Cancel point-to-point short-range viewing (point-to-point is connected and viewing allowed) and click Yes to fast pair router and enter remote viewing (If you need to set up remote, please continue to read the instructions and follow the steps)



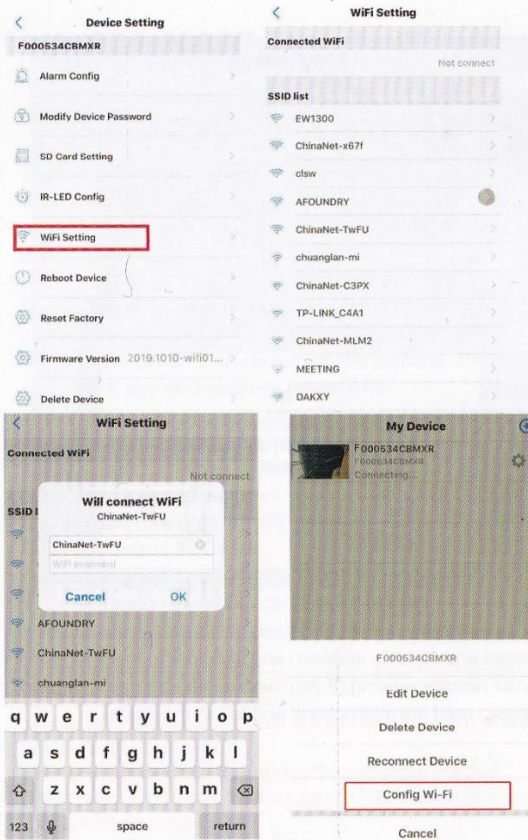
IV. Set up the camera remote

When point-to-point video can be viewed, return to the previous level and enter the interface as shown in the figure.

Click the setup icon → Advanced Configuration → WiFi Connection Configuration → Find WiFi → Enter Password → Click OK and the camera will restart automatically. (Wait for the camera to restart (about 40 seconds). The camera will change from offline to online, at which time the viewable video can be accessed remotely.)



6



7

Note: When connecting to remote, make sure you enter the correct WIFI password. Otherwise, the camera will restart automatically after clicking OK. However, due to the wrong password, the camera will not be online, and then you need to reset it and re-pair.

specification parameter

Resolution Ratio	1080P/720P/640P/320P
Video Format	AVI
Frame Number	25
Visual Angle	150 /90 degree
Motion Detection Camera Shooting	Straight line 6 meters
Minimal Illumination	1LUX
Compressed Format	H.264
Recording Range	5m ²
Consumption	380MA/3.7V
Storage Temperature	-20-80 degree centigrade
Operating Temperature	-10-60 degree centigrade
Operation Humidity	15-85%RH
Memory Card Type	TF card
Player Software	VLCPlayer/SMPlayer

8